

MEISINGER Spezialinstrumente und Sortimente für die Endodontie bieten dem Zahnarzt alle Möglichkeiten von der Wurzelkanalerweiterung bis zur Wurzelfüllung mit Titanstiften. Mit diesem breiten Angebot können alle gängigen endodontischen Behandlungsmethoden einfach und sicher durchgeführt werden.

MEISINGER special instruments and assortments for Endodontia offers the dentist all possibilities from root canal treatment to root fillings with titanium pins. Because of this wide choice, all current endodontic methods of treatments can be carried out easily and safely.

Los instrumentos especiales de MEISINGER y los surtidos para endodencia ofrecen al profesional todas las posibilidades desde el ensanchamiento del conducto radicular hasta el relleno radicular con pernos de titanio. Con la amplia selección de instrumentos se puede realizar cualquier tratamiento corriente de endodencia de forma simple y segura.

Wurzelkanalinstrumente • Root canal instruments • Ensanchadores de conductos

Fig. 175	176	180GR	182	183LR	183PR	191R	193	39E	HM 152	802KG	802LG
Page 135	135	135	135	135	135	136	136	136	136	136	136

Würzburger Stift

Fig. MP006 Würzburger Stift	WS6PB	WS6FB	WS60K	WS60P	801	837	859	WS60M
Page 137	137	137	137	137	137	137	137	137

MEITRAC I Endo Safety System

Fig. 2271 MEITRAC I	226	2270	2270
Page 138	138	138	138

MEITRAC II Endo Safety System

Fig. 2272 MEITRAC II	226	2270	2270
Page 138	138	138	138

MEITRAC III Endo Safety System

Fig. 2273 MEITRAC III	226	226	2270	2270
Page 138	138	138	138	138

MEITAN Titanium Root Filling Post System

Fig. MEITAN	WFI	WF103
Page 139	139	139

## Wurzelkanalinstrumente • Root canal instruments • Ensanchadores de conductos

Feilen nach Hedstrom, langer Griff  
 Hedstrom files with long handle  
 Limas según Hedstroem con mango largo

### 175

Fig.	Shank	ISO-No.		6	6	6	6	6	6
			L mm	29,0	29,0	29,0	29,0	29,0	29,0
				0,15	0,20	0,25	0,30	0,35	0,40
175		340 814 653 453		015	020	025	030	035	040

Sortiment, Art-Nr. 17510 (015-040)  
 Assortment, Art-No. 17510 (015-040)  
 Surtido, ref. 17510 (015-040)

### 176

Fig.	Shank	ISO-No.		6	6	6	6	6	6
			L mm	22,0	22,0	22,0	22,0	22,0	22,0
				0,15	0,20	0,25	0,30	0,35	0,40
176		340 814 655 453		015	020	025	030	035	040

Sortiment, Art-Nr. 17610 (015-040)  
 Assortment, Art-No. 17610 (015-040)  
 Surtido, ref. 17610 (015-040)

Wurzelkanalerweiterer "Gates", rostfrei  
 Root canal reamers "Gates", stainless  
 Ensanchadores radiculares, inoxidables "Gates"

### 180GR

Fig.	Shank	ISO-No.		10	10	10	10	10	10
			L mm	19,0	19,0	19,0	19,0	19,0	19,0
180GR	RA XL	330 206 679 336		050	070	090	110	130	150

Sortiment, Art-Nr. 18001 (050-150)  
 Assortment, Art-No. 18001 (050-150)  
 Surtido, ref. 18001 (050-150)

Wurzelkanalerweiterer "B"  
 Root canal reamers "B"  
 Ensanchadores radiculares "B"

### 182

Fig.	Shank	ISO-No.		10	10	10	10	10	10
			L mm	16,0	16,0	16,0	16,0	16,0	16,0
182	RA XL	310 206 680 336		090	100	120	140	160	180

Sortiment, Art-Nr. 18201 (090-180)  
 Assortment, Art-No. 18201 (090-180)  
 Surtido, ref. 18201 (090-180)

Wurzelkanalerweiterer "Peeso", rostfrei  
 Root canal reamers "Peeso", stainless  
 Ensanchadores radiculares, inoxidables "Peeso"

### 183LR

Fig.	Shank	ISO-No.		10	10	10
			L mm	19,0	19,0	19,0
183LR	RA XL	330 206 682 336		070	090	110

Wurzelkanalerweiterer "Peeso", rostfrei  
 Root canal reamers "Peeso", stainless  
 Ensanchadores radiculares, inoxidables "Peeso"

### 183PR

Fig.	Shank	ISO-No.		10	10	10
			L mm	22,0	22,0	22,0
183PR	RA XL	330 206 708 336		090	100	120

Pulpakammerbohrer "Müller", rostfrei  
Pulp chamber burs "Müller", stainless  
Fresas para cámara de pulpa "Müller", inoxidable

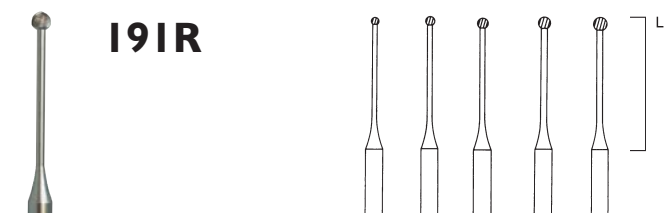


Fig.	Shank	ISO-No.		10	10	10	10	10
			L mm	18,0	18,0	18,0	18,0	18,0
191R	RA XL	330 206 698 001		100	120	140	160	180



Sortiment, Art-Nr. 19101 (100-180)  
Assortment, Art-No. 19101 (100-180)  
Surtido, ref. 19101 (100-180)

Wurzelkanalerweiterer "Kosel"  
Root canal reamers "Kosel"  
Ensanchadores radiculares "Kosel"

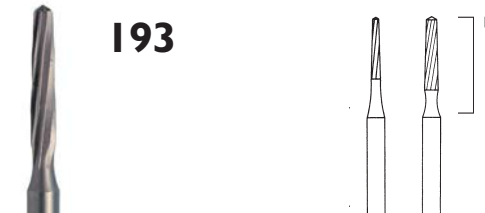


Fig.	Shank	ISO-No.		10	10
			L mm	13,0	13,0
193	HP	310 104 692 006		140	
	RA XL	310 206 692 006		140	180



Wurzelkanalbohrer  
Root canal burs  
Fresas radiculares

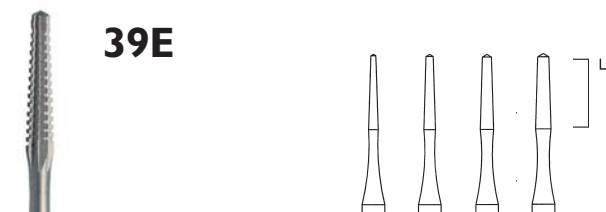


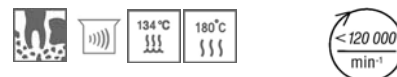
Fig.	Shank	ISO-No.		10	10	10	10
			L mm	8,5	8,5	8,5	8,5
39E	RA L	310 205 210 002		010	012	014	016
	RA XL	310 206 210 002		010	012	014	016



Chirurgischer Fräser, Hartmetall  
Tungsten carbide surgical cutter  
Fresa quirúrgica de carburo



Fig.	Shank	ISO-No.		2
			L mm	9,0
HM 152	FG L	500 315 210 295		014



Stirn nicht diamantiert, zur Schonung des zervikalen Bereichs  
Tip not diamond coated, for gentle administration of the cervical area  
Punta no diamantada, para la protección del area cervical

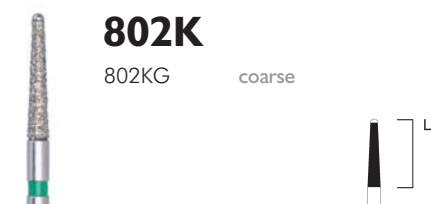


Fig.	Shank	ISO-No.		5
			L mm	8,5
802KG	FG	806 314 551 534		014
	FG L	806 315 551 534		014

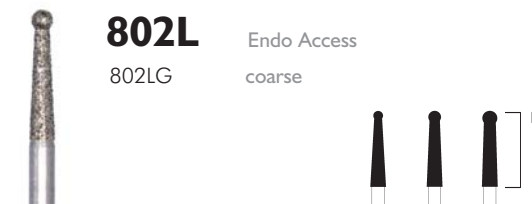


Fig.	Shank	ISO-No.		5	5	5
			L mm	10,0	10,0	10,0
802LG	FG	806 314 494 534		012	016	019





# Würzburger Stift developed with Prof. Dr. Dipl.-Ing. E.-J. Richter, Dr. Dr. K. Rottner, J. Boldt

## Positive Locking Post and Core

Der Würzburger Stift ist in zwei verschiedenen Versionen erhältlich:

1. Würzburger Stift mit **Konuspfeosten**: Bei der Versorgung einer erhaltungswürdigen Wurzel mit einer Einzelkrone oder im Rahmen einer Brückenversorgung kann die Version mit vorgeformtem Sechs-Grad-Konusaufbau verwendet werden.
2. Würzburger Stift mit **Kugelkopf**: Diese Ausführung dient zur Befestigung von herausnehmbaren Prothesen auf erhaltungswürdigen Wurzeln.

The Würzburg Post is available in two different versions:

1. **Post-and-core**: To be used for fixed partial dentures. This core offers a preformed six-degree conical abutment which can be individualized at your discretion in analogy to the classic core-buildup.
2. **Ball-end**: This version serves as a reliable attachment for removable dentures utilizing the conventional 2.25 mm ball-ended abutment to be used in connection with your preferred construction elements, offering angular compensation and short leverage.

Hay dos versiones de pilar de Würzburgo disponibles:

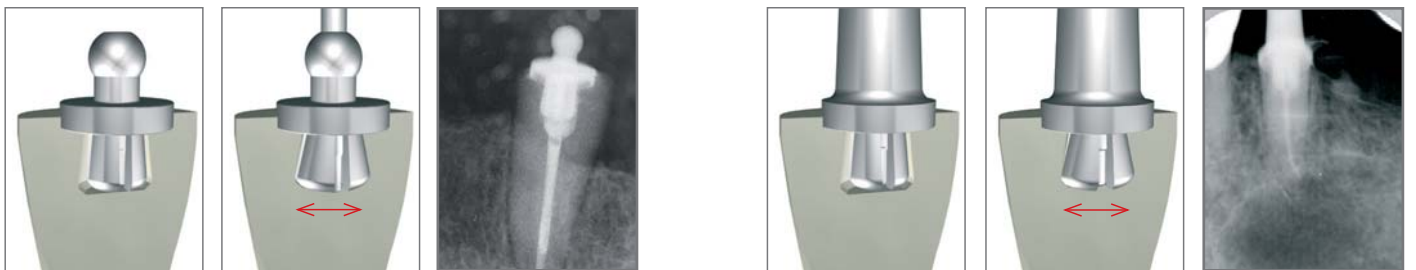
1. Pilar de Würzburgo con **base cónica**: Cuando se desee colocar una corona única a una raíz que se desee conservar o cuando se esté trabajando en un puente, se puede emplear esta versión que ya lleva una estructura cónica de seis grados.
2. Pilar de Würzburgo con **punta esférica**: Esta variante sirve para fijar las prótesis extraíbles en raíces que se desean conservar.

- Abutment kann ohne Implantat auf der natürlichen Wurzel platziert werden
  - Erweiterte Indikation - Versorgung von Zähnen mit ungünstiger Wurzelform möglich
  - Erhöhte Anwendungssicherheit – weniger Undichtigkeiten und Perforationen
  - Effektiv - zeitsparende und einfache Anwendung durch einteilige Konstruktion
  - Hohe Stabilität - Kräfte werden ohne Spannungsspitzen auf das Dentin übertragen
- 
- The abutment can be placed without an implant on the natural root
  - Wider indications: Teeth with strongly curved root shapes can be used
  - Safer to use: Greatly reduced risk of leakage and perforation
  - More effective: Time-saving and simple application to one-piece construction
  - Increased stability: Highly rigid post transmits forces evenly into dentine
- 
- El abutment puede ser puesto sobre la raíz natural sin el implante
  - Apto para un mayor número de casos - utilizable en dientes con raíces de formas difíciles
  - Mayor seguridad de uso - menos fisuras y perforaciones
  - Estructura monobloc para una aplicación más eficaz, más fácil y rápida
  - De gran estabilidad - transmisión de las fuerzas a la dentina sin picos de tensión

Art.-No. WS60M  
Optional erhältlich: Matrize  
Optional available: Fixation for template  
Opción disponible: La matriz



Art.-No. MP006



	Pilotschleifer Pilot bur Fresa piloto	Spreizschleifer Undercut bur Fresa expansible	Kugelkopf Ball end Punta esférica (5 Stck./5 p./5 pzs.)	Konuspfeosten Post-and-core Base cónica (5 Stck./5 p./5 pzs.)	Diamantinstrumente Diamond burs Fresas de diamante			
Fig.	WS6PB	WS6FB	WS60K*	WS60P*	801	801	837	859
Shank					204	204	204	204
Size					009	014	012	018
Length							6,0	10,0

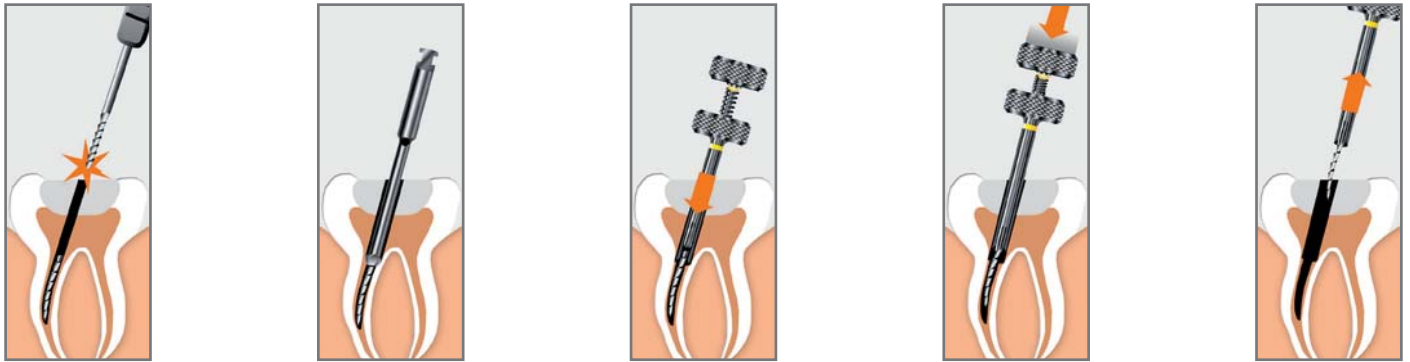


# MEITRAC® Endo Safety Systems

MEITRAC I-III sind Endo-Sicherheitssysteme für das präzise Greifen und schnelle, kontrollierte Entfernen abgebrochener Fragmente wie z.B. Wurzelkanalinstrumente, Wurzelfüllstifte, Wurzelstifte und Silberstifte aus dem Wurzelkanal. Die Systeme sind so ausgelegt, dass Fragmente mit Durchmessern von 0,15 bis 0,50 mm (MEITRAC I), 0,55 bis 0,90 mm (MEITRAC II) sowie 0,95 bis 1,50 mm (MEITRAC III) sicher entfernt werden können.

With this endodontic safety-system, broken fragments can be grasped and removed successfully, precisely, and quickly, e.g. root canal instruments, root filling pins, silver points, and root-posts from the root canal. These systems are designed in such a way that fragments with diameters of 0.15 to 0.50 mm (MEITRAC I), 0.55 to 0.90 mm (MEITRAC II), as well as 0.95 to 1.50 mm (MEITRAC III) can be removed safely.

El sistema de prevención de endodoncia sirve para agarrar y sacar instrumentos fracturados, p.e. instrumentos de conducto, clavijas de plata y clavijas de plata del conducto radicular en un proceso rápido y preciso. Estos sistemas están concebidos para remover fragmentos con diámetros de 0,15 a 0,50 mm (MEITRAC I), de 0,55 a 0,90 mm (MEITRAC II) y de 0,95 a 1,50 mm (MEITRAC III) sin problemas.



- Flexibel einsetzbare Systeme zur sicheren Entfernung von Fragmenten aus dem Wurzelkanal
- Einsetzbar für Wurzelkanalinstrumente, Silberstifte, Wurzelfüllstifte und Wurzelstifte
- Kontrollierte und leichte Handhabung
- Weitgehender Erhalt gesunder Zahnschubstanz durch minimalinvasive Behandlung
- Flexible systems for secure removal of fragments from the root-canal
- Deployable in removal of fragments from root-canal instruments, silver points, root-filling pins and root-posts
- Controlled and easy handling
- Allows for minimally invasive procedure to preserve sound dental tissue from being damaged
- Sistema de uso flexible para la eliminación segura de fragmentos del conducto radicular
- Aplicable para instrumentos de conducto radicular, clavijas de plata, clavijas obturatorias radicales y clavijas radicales
- Manejo controlado y fácil
- Conservación de gran parte de la sustancia sana del diente debido a una intervención mínima

## MEITRAC I Art.-No. 2271

## MEITRAC II Art.-No. 2272

## MEITRAC III Art.-No. 2273



Trepan  
Trepine  
Trépano

Extraktor  
Extractor  
Extractor



Trepan  
Trepine  
Trépano

Extraktor  
Extractor  
Extractor



Trepan  
Trepine  
Trépano

Extraktor  
Extractor  
Extractor



Fig.	226	2270	2270
Shank	204		
Size	015	030	050

Fig.	226	2270	2270
Shank	204		
Size	021	070	090

Fig.	226	226	2270	2270
Shank	204	205		
Size	120	150	120	150

# Wurzelfüllstift-System aus Titan • Titanium Root Filling Post System • Sistema de espiga de titanio para obturaciones radiculares according to Dr. Grabosch



Maximale Sicherheit mit weniger Material

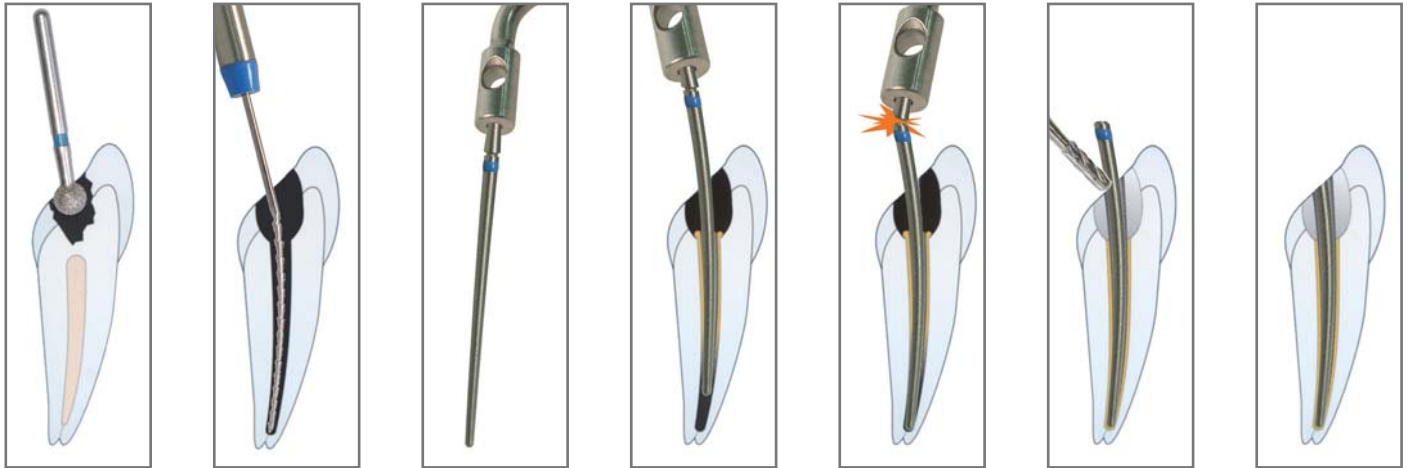
Maximum reliability, less material

Máxima seguridad con menos material

Ein Wurzelfüllstift-System aus Titan, das ohne zusätzliche Wurzelfüllung einen optimalen Verschluss des Wurzelkanals garantiert.

This titanium root filling post system seals the root canal optimally without requiring an additional root filling.

Este sistema de espiga de titanio para obturar conductos radiculares garantiza un óptimo sellado del conducto radicular sin necesidad de un sellador adicional para obturación radicular.



- Bioinert and osteotropic root filling post, biocompatible
- Dimensionally stable
- Good handling
- High workload reduction
- Instrumental insertion and condensation by ultrasonics
- Problem-free revision of the root post
- Reduction of overfilling complications
- Radiopaque
- Stabilizes root and crown – no additional post and core required
- Few instruments required

## MEITAN Art.-No. WF108



WF103  
Handgriff  
Handle  
Mango



Wurzelpfosten (je Größe 2 St.)  
Root-filling-posts (2 p. of each size)  
Espiga de obturación (2pzs. c/u)



Fig.	WF1*	WF1*	WF1*	WF1*	WF1*	WF1*	WF1*	WF1*	WF1*	WF1*
Size	015	020	025	030	035	040	045	050	055	060
Length	20,0	20,0	20,0	20,0	20,0	20,0	20,0	20,0	20,0	20,0